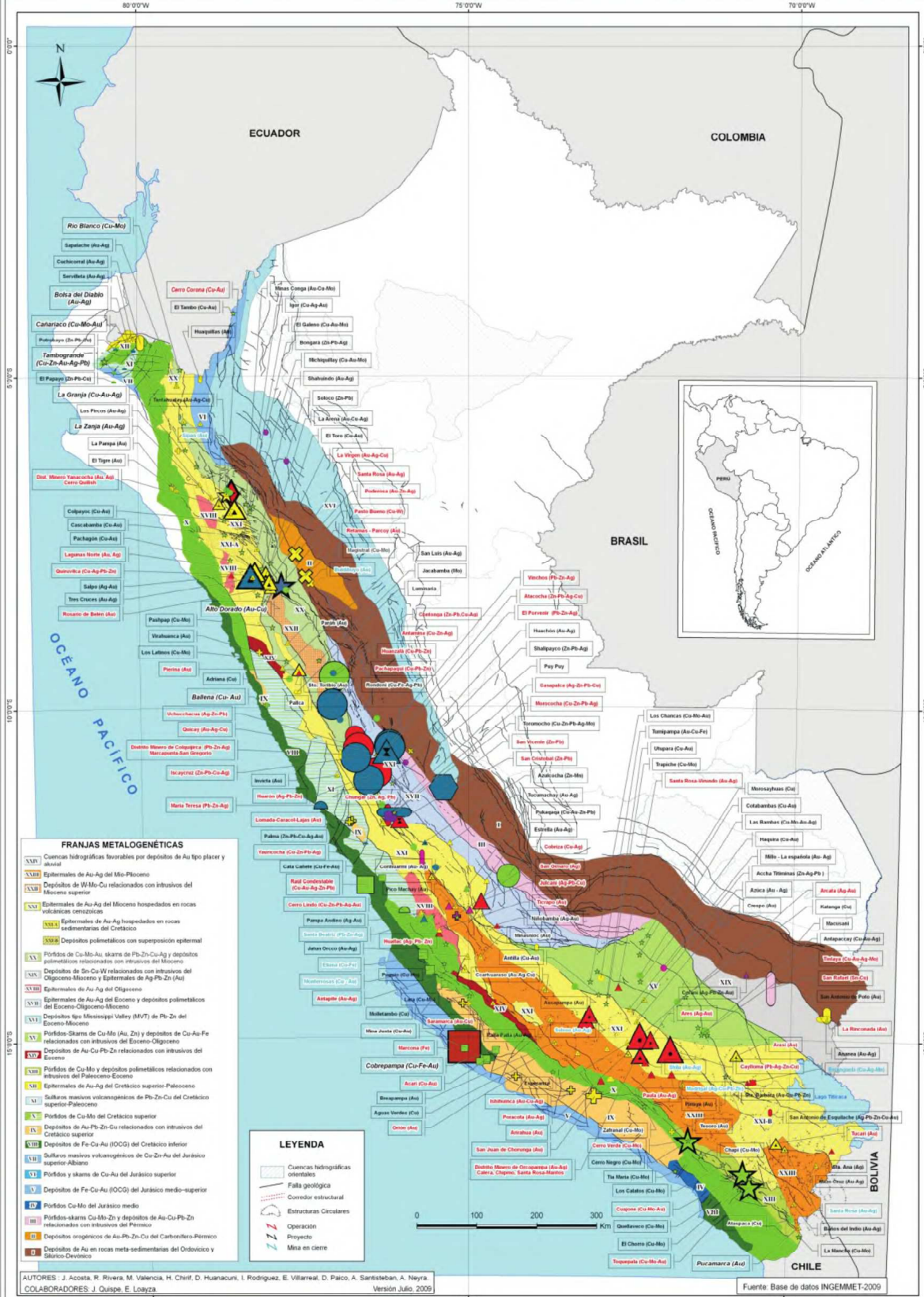


MAPA METALOGENÉTICO DEL PERÚ: OPERACIONES Y PROYECTOS MINEROS



- ### Simbología de los tipos de Depósitos
- I - Magmático
 - Sulfuros de Ni-Cu / Cr-Ni-Cu Tipo pórfiro
 - II - Pegmatítico
 - Vetas
 - III - Hidrotermal
 - △ Epitermal indiferenciado
 - △ Epitermal de alta sulfuración
 - △ Epitermal de baja sulfuración
 - △ Epitermal de intermedia sulfuración
 - ◇ Depósitos polimetálicos con superposición epitermal
 - Skarn
 - Depósitos Fe-Cu-Au (IOCG)
 - ☆ Pórfido
 - ⊕ Depósitos Orocinicos
 - ⊕ Depósitos relacionados con intrusivos
 - IV - Estratigráfico Hidrotermal
 - VMS
 - V - Estratigráfico Sedex
 - Sedex
 - VI - Estratigráfico en sedimentos
 - MVT
 - Tipo Red bed (Capas Rojas)
 - VIII - Metamórfico
 - Metamórfico
 - IX - Exóticos
 - Placer
 - Aluvial
 - X - Depósitos Hidrotermales sin clasificación Genética
 - Manto
 - Vetas
 - Cuerpo
 - △ Disseminado
 - XI - Depósitos de Uranio
 - Uranio

- ### Metales
- Au-Pb-Zn
 - Ag-Pb-Zn
 - Cu-Au-Fe
 - Cu-Mo-Au
 - Cu-Pb-Zn
 - Cu-Zn-Ag
 - Cu-W-Zn
 - Cu-Ag-Au
 - Zn-Pb-Ag
 - Zn-Cu-Au
 - Pb-Ag
 - Pb-Zn
 - Pb-Cu
 - Fe-Zn-Cu
 - Sn-Cu
 - Sb-Ag-Au
 - Mg
 - U
 - Ti
 - Zn-Fe

- ### FRANJAS METALOGENÉTICAS
- SXMI Cuencas hidrográficas favorables por depósitos de Au tipo placer y aluvial
 - SXVII Epitermales de Au-Ag del Mioceno
 - SXVIII Depósitos de W-Mo-Cu relacionados con intrusivos del Mioceno superior
 - SXIX Epitermales de Au-Ag del Mioceno hospedados en rocas volcánicas cenozoicas
 - SXX Epitermales de Au-Ag hospedados en rocas sedimentarias del Cretácico
 - SXXI Depósitos polimetálicos con superposición epitermal
 - SXXII Pórfidos de Cu-Mo-Au sistema de Pb-Zn-Cu-Au y depósitos polimetálicos relacionados con intrusivos del Mioceno
 - SXXIII Depósitos de Sn-Cu-W relacionados con intrusivos del Oligoceno-Mioceno y Epitermales de Ag-Pb-Zn (Au)
 - SXXIV Epitermales de Au-Ag del Oligoceno
 - SXXV Epitermales de Au-Ag del Eoceno y depósitos polimetálicos del Eoceno-Oligoceno-Mioceno
 - SXXVI Depósitos tipo Mississippi Valley (MVT) de Pb-Zn del Eoceno-Mioceno
 - SXXVII Pórfidos Skarns de Cu-Mo (Au, Zn) y depósitos de Cu-Au-Fe relacionados con intrusivos del Eoceno-Oligoceno
 - SXXVIII Depósitos de Au-Cu-Pb-Zn relacionados con intrusivos del Eoceno
 - SXXIX Pórfidos de Cu-Mo y depósitos polimetálicos relacionados con intrusivos del Paleoceno
 - SXXX Epitermales de Au-Ag del Cretácico superior-Paleoceno
 - SXXXI Sulfuros masivos volcánocéntricos de Pb-Zn-Cu del Cretácico superior-Paleoceno
 - SXXXII Pórfidos de Cu-Mo del Cretácico superior
 - SXXXIII Depósitos de Au-Pb-Zn-Cu relacionados con intrusivos del Cretácico superior
 - SXXXIV Depósitos de Fe-Cu-Au (IOCG) del Cretácico inferior
 - SXXXV Sulfuros masivos volcánocéntricos de Cu-Zn-Pu del Jurásico superior-Albiano
 - SXXXVI Pórfidos y skarns de Cu-Au del Jurásico superior
 - SXXXVII Depósitos de Fe-Cu-Au (IOCG) del Jurásico medio-superior
 - SXXXVIII Pórfidos Cu-Mo del Jurásico medio
 - SXXXIX Pórfidos-skarns Cu-Mo-Zn y depósitos de Au-Cu-Pb-Zn relacionados con intrusivos del Permiano
 - SXXXX Depósitos orogénicos de Au-Pb-Zn-Cu del Carbonífero-Permiano
 - SXXXXI Depósitos de Au en rocas meta-sedimentarias del Ordóvico y Silúrico-Cenozoico

- ### LEYENDA
- Cuencas hidrográficas orientales
 - Falta geológica
 - Corredor estructural
 - Estructuras Cársticas
 - Operación
 - Proyecto
 - Mina en cierre

TAMAÑO DEL DEPÓSITO MINERAL (TONELADAS)

Elemento	Proyecto	Pequeño	Mediano	Grande	Muy Grande
Au	< 25	25 - 250	250 - 5 000	> 5 000	
Ag	< 250	250 - 5 000	5 000 - 10 000	> 10 000	
Cu	< 50 000	50 000 - 1 000 000	1 000 000 - 10 000 000	> 10 000 000	
Mo	< 2 000	2 000 - 200 000	200 000 - 500 000	> 500 000	
Pb	< 50 000	50 000 - 1 000 000	1 000 000 - 5 000 000	> 5 000 000	
Zn	< 50 000	50 000 - 1 000 000	1 000 000 - 5 000 000	> 5 000 000	
Fe	< 10 ⁷	10 ⁷ - 10 ⁸	10 ⁸ - 10 ⁹	> 10 ⁹	
Sn	< 5 000	5 000 - 50 000	50 000 - 500 000	> 500 000	
W	< 500	500 - 10 000	10 000 - 50 000	> 50 000	
U	< 1 000	1 000 - 5 000	5 000 - 50 000	> 50 000	

Sector Energía y Minas
INGEMMET
 Instituto Geológico Minero y Metalúrgico
 Dirección de Recursos Minerales y Energéticos
 Programa de Metalogenia
 Av. Canadá 1470, San Borja, Lima 41, Perú
 Telf: 051-1-6169000
 Fax: 051-1-225-3063 / 051-1-225-4540
 www.ingemmet.gob.pe